

Løsninger til opgaver UVM's Databank

Opgave 1 Overgang til uddannelse (EOU)

1a.

Gå ind på databankens hjemmeside

<http://statweb.uni-c.dk/databanken/uvmDataWeb/MainCategories.aspx?>

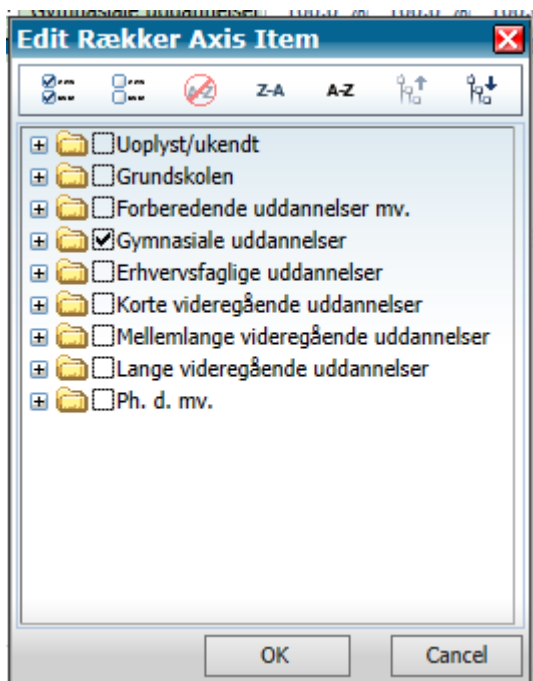
og vælg "Overgang til uddannelse (EOU)". Her vælges "Overgang til uddannelse 6 mdr. efter afbrudt erhvervsfagligt grundforløb fordelt på til-uddannelse". Klik på "Lav selv tabel"

Rækker :

Til-uddannelse ▼

Først skal der ændres i "Til-uddannelse" nederst til venstre. Klik på pilen

og fjern alle krydser. Sæt kryds i "Gymnasiale uddannelser".



Klik på OK, og følgende tabel vises:

(EOU) Overgang til udd. 6 mdr (pct) og Tid - tællingsår og Til-uddannelse

(EOU) Overgang til udd. 6 mdr (pct)												
	2003	2004	2005	2006	2007	2008	2009	2010	2011	2012	2013	Total
+ Gymnasiale uddannelser	100,0 %	100,0 %	100,0 %	100,0 %	100,0 %	100,0 %	100,0 %	100,0 %	100,0 %	100,0 %	100,0 %	100,0 %
Total	100,0 %	100,0 %	100,0 %	100,0 %	100,0 %	100,0 %	100,0 %	100,0 %	100,0 %	100,0 %	100,0 %	100,0 %

For at få vist antal i stedet for procent: klik på "Nøgletal" i "Søjler" yderst til højre og vælg (EOU) Overgang til udd. 6 mdr (abs) og fjern krydset i (pct).

I-uddannelse

2013	Total
% 100	
% 100,	

Søjler :

Nøgletal

Tid - tællingsår

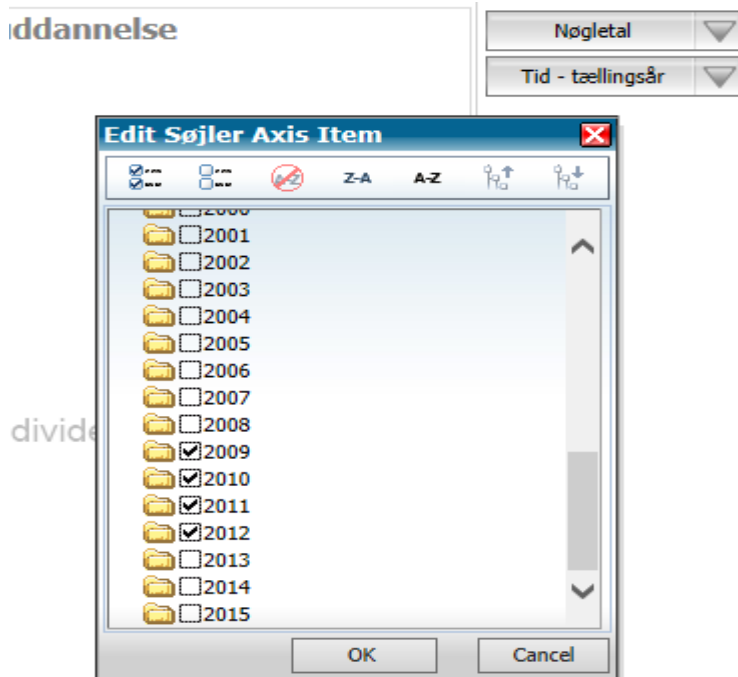
Edit Søjler Axis Item

Z-A A-Z

- (EOU) Overgang til udd. 3 mdr (abs)
- (EOU) Overgang til udd. 3 mdr (pct)
- (EOU) Overgang til udd. 6 mdr (abs)
- (EOU) Overgang til udd. 6 mdr (pct)
- (EOU) Overgang til udd. 15 mdr (abs)
- (EOU) Overgang til udd. 15 mdr (pct)
- (EOU) Overgang til udd. 27 mdr (abs)
- (EOU) Overgang til udd. 27 mdr (pct)

OK Cancel

Klik på OK. Så skal der vælges de år, som skal vises. Klik på "Tid-tællingsår" lige under "Nøgletal" og sæt kryds i 2009-2012.



Klik på OK og tabellen er færdig.

Filter :
 Fra-uddannelse : Efterskoleuddannelser, grundforløb | Afgangsart : Afbrudt

Diagram | Tabel

(EQU) Overgang til udd. 6 mdr (abs) og Tid - tællingsår og Til-uddannelse

	2009	2010	2011	2012	Total
Gymnasiale uddannelser	654	633	664	687	2.638
Total	654	633	664	687	2.638

UNDERVISNINGSMINISTERIET

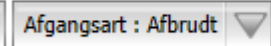
Af diskretionshensyn er celler med færre end 5 individer blændet. De indgår dog i totaler.

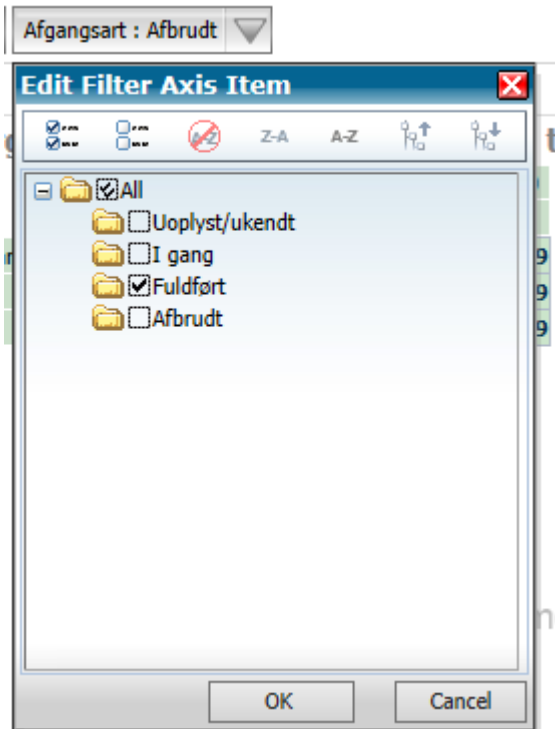
Rækker :
 Til-uddannelse



1b.

En tabel gemmes til excel ved at klikke på ikonet  og gemme/åbne filen i excel på vanlig vis. Her skal du vælge "Åbn".

1c.

For at finde ud af hvor mange der har fuldført så klik på pilen i  og fjern kryds i Afbrudt og sæt et kryds i Fuldført. Klik på OK og tabellen er færdig.



For at få vist hvor mange, der har afbrudt hhv. fuldført i samme tabel, skal "Afgangsart" flyttes fra filteret og ned til rækker. Et nøgletal flyttes til en ny dimension ved at klikke på det med venstre musetast og holde musetasten nede mens nøgletallet trækkes til det ønskede sted. En filtervariabel laver et udtræk på data, men splitter dem ikke op i tabellen, så hvis den ikke flyttes til række eller søjledimensionen, vil der kun vises den samlede sum af afbrudte og fuldførte. Når "Afgangsart" er placeret i rækkedimensionen klikkes på  og der sættes kryds i "Fuldført" og "Afbrudt". Klik på OK. Totaler fjernes ved at klikke på ikonet . De sættes på igen ved at klikke på ikonet igen.

1d.

Træk med musen en eller flere nøgletal over i en anden dimension. Hvis der er mere end et nøgletal i dimensionen, så prøv at byt om på den rækkefølge de ligger i. Bemærk de ændringer der sker i tabellen.

Opgave 2 Praktikpladsstatistikken

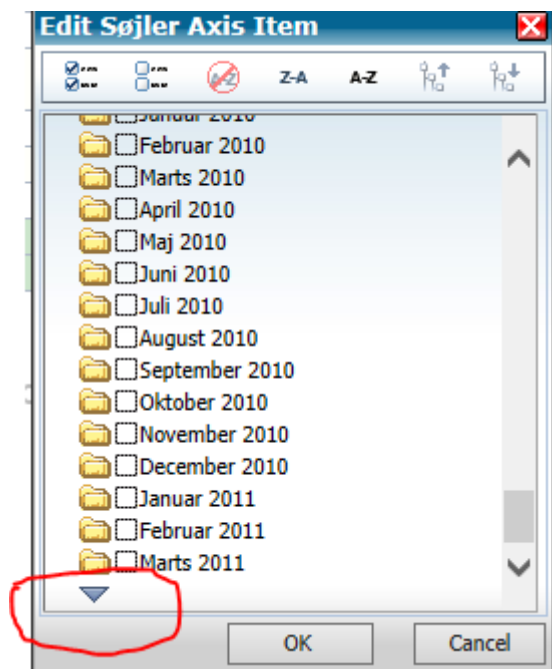
2a.

Åbn databanken i nyt vindue og vælg "Praktikpladsstatistik (PRK). Vælg "Antal indgåede aftaler år-til-dato på fællesindgang og aftaletype". Klik på "Lav selv tabel". Lav udtræk ved at klikke på pilen ud for

Rækker :
PRK Uddannelse ▼
Tid - Kalenderår ▼

og fjerne alle krydser undtagen kryds i "Bygge og anlæg". Klik på OK. Vælg

og sæt kryds i perioden november 2013 til november 2014. For at få vist de nyeste perioder klikkes på den lille pil nederst i dialogboksen



Klik på OK og tabellen er færdig.

2b.

Flyt nøglefeltet "PRK Uddannelse" op i filterdimensionen og vælg "Bygge og anlæg". Klik på OK. Fjern "PRK Aftaletype" og træk "Herkomst" over i række dimensionen. Vælg den nye periode fra maj 2014 til november 2014 og tabellen er færdig.

Filter :

PRK Uddannelse : Bygge og anlæg

Diagram Tabel

(PRK) Indg. aftaler år til dato ult. perioden og Tid - Kalenderår og Herkomst

(PRK) Indg. aftaler år til dato ult. perioden								
	Maj 2014	Juni 2014	Juli 2014	August 2014	September 2014	Oktober 2014	November 2014	Total
+ Dansk herkomst	1.947	2.389	2.691	3.112	3.562	3.997	4.349	
+ Udenlandsk herkomst	138	169	189	231	263	288	317	
Total	2.088	2.561	2.883	3.346	3.829	4.290	4.671	



UNDERVISNINGS
MINISTERIET

Af diskretionshensyn er celler med færre end 5 individer blandede. De indgår dog i totaler.

Rækker :

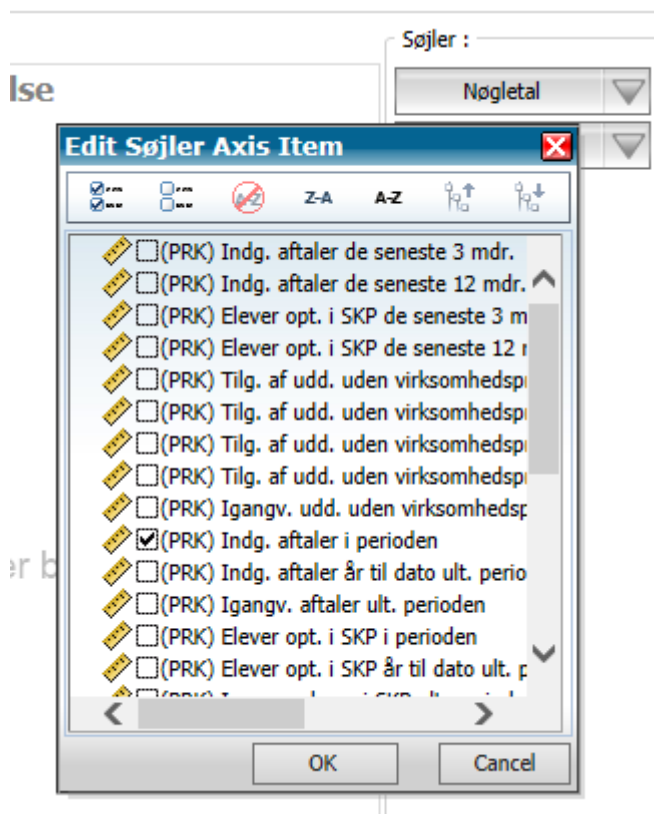
Herkomst

2c.

For at få vist de enkelte uddannelser under "Bygge og anlæg" foldes nøgletallet "PRK Uddannelse" ud under "Nøgletal og dimensioner". Du kan se at "Indgang-cøsaformål-speciale" allerede er fremhævet, idet den bruges i filteret. Træk "Cøsaformål" over i række dimensionen. Bemærk, "Cøsaformål" også er blevet fremhævet. Fjern "Herkomst" og tabellen er færdig.

2d.

Vælg "Nøgletal" i søjledimensionen. Fjern kryds i "(PRK) Indg. aftaler år til dato ult. periode" og sæt kryds i "(PRK) Indg. aftaler i perioden". Klik på OK og tabellen er færdig.



2 e.

Filteret på "PRK Uddannelse" skal rettes: Fjern kryds i "Bygge og anlæg" og sæt kryds i "Sundhed, omsorg og pædagogik". Klik på OK. Fjern "PRK uddannelse" fra række dimensionen og træk "PRK Aftaletype" og "Køn" over i række dimensionen. For at bytte rundt på "Køn" og "PRK Aftaletyper" trækkes den ene af dem med musen om på den anden side af den anden i "Rækker".

Filter :

PRK Uddannelse : Sundhed, omsorg og pædagogik

Diagram Tabel

(PRK) Indg. aftaler i perioden og Tid - Kalenderår og Køn og PRK Aftaletype

		(PRK) Indg. aftaler i perioden							Total
		Maj 2014	Juni 2014	Juli 2014	August 2014	September 2014	Oktober 2014	November 2014	
Ordinære uddannelsesaftaler	Mænd	56	187	205	253	157	113	87	1.058
	Kvinder	313	938	1.184	1.541	790	1.038	537	6.341
	Total	369	1.126	1.389	1.794	947	1.151	624	7.400
Restudd.aft. (eft. ord. prakt./prakt. i udlandet)	Mænd						5		18
	Kvinder	19	34	17	13	25	31	20	159
	Total	21	37	19	14	28	36	22	177
Restudd.aft. (efter skolepraktik)	Kvinder	9		5	9	8	7		42
	Total	9		5	9	8	7		42
Korte uddannelsesaftaler	Kvinder	11	20	6	20	13	11	14	95
	Total	11	20	6	20	13	11	14	95
Ny mesterlæreaftaler	Kvinder	5			6	6			27
	Total	5			6	6			28
Total		415	1.188	1.420	1.843	1.002	1.207	667	7.742

Rækker :

PRK Aftaletype Køn

2f.

Lav filteret om ved at sætte kryds i "Bygge og anlæg" og fjerne krydset i "Sundhed, omsorg og pædagogik". Klik på OK. Fjern "Tid-kalenderår" og fold "Tid-kalenderår" ud under "Nøgletal og dimensioner". Vælg "Kalenderår" og træk den over i række dimensionen efter "PRK Aftaletype". Vælg perioden 2011-2014. Træk "Alder" over i søjle dimensionen under "Nøgletal", og tabellen er færdig.

Filter :

PRK Uddannelse : Bygge og anlæg

Diagram Tabel

(PRK) Indg. aftaler i perioden og Alder og Tid - Kalenderår og PRK Aftaletype

Søjler :

Nøgletal

Alder

		(PRK) Indg. aftaler i perioden								
		15-19 år	20-24 år	25-29 år	30-34 år	35-39 år	40-44 år	45-49 år	50-54 år	Total
Ordinært uddannelsesaftaler	2011	1.425	599	327	137	98	31	18		2.636
	2012	1.346	549	304	119	68	45	20	5	2.458
	2013	950	408	236	95	66	27	18		1.805
	2014	887	503	250	112	58	34	13	5	1.863
	Total	4.608	2.059	1.117	463	290	137	69	14	8.762
Ordinært kombinationsaftaler	2012	9								11
	Total	20	9							35
Restudd.aft. (eft. ord. prakt./prakt. i udlandet)	2011	215	257	54	35	19	9			589
	2012	174	241	50	31	9	13			521
	2013	192	317	79	40	21	5			658
	2014	153	237	80	38	12	8	5		533
	Total	734	1.052	263	144	61	35	12		2.301
Restudd.aft. (efter skolepraktik)	2011	264	227	55	14	9				573
	2012	211	234	47	14	8				518
	2013	169	308	71	16	13				481
	2014	142	158	47	13	7				372
	Total	786	827	220	57	37	12			1.944
Korte uddannelsesaftaler	2011	693	298	94	42	15	9			1.154
	2012	876	416	150	43	19	8			1.516
	2013	756	421	133	62	25	11	5		1.414
	2014	848	506	227	95	42	6	7	6	1.739
	Total	3.173	1.641	604	242	101	34	16	9	5.823
Ny mesterlæreaftaler	2011	62	36	34	16	19	6			176
	2012	59	48	37	18	13	8			184
	2013	44	41	27	21	12				148
	2014	52	43	32	10	13				156
	Total	217	168	130	65	57	21	5		664
Total	9.538	5.756	2.338	972	547	239	106	25	19.529	

Rækker :

PRK Aftaletype Tid - Kalenderår

